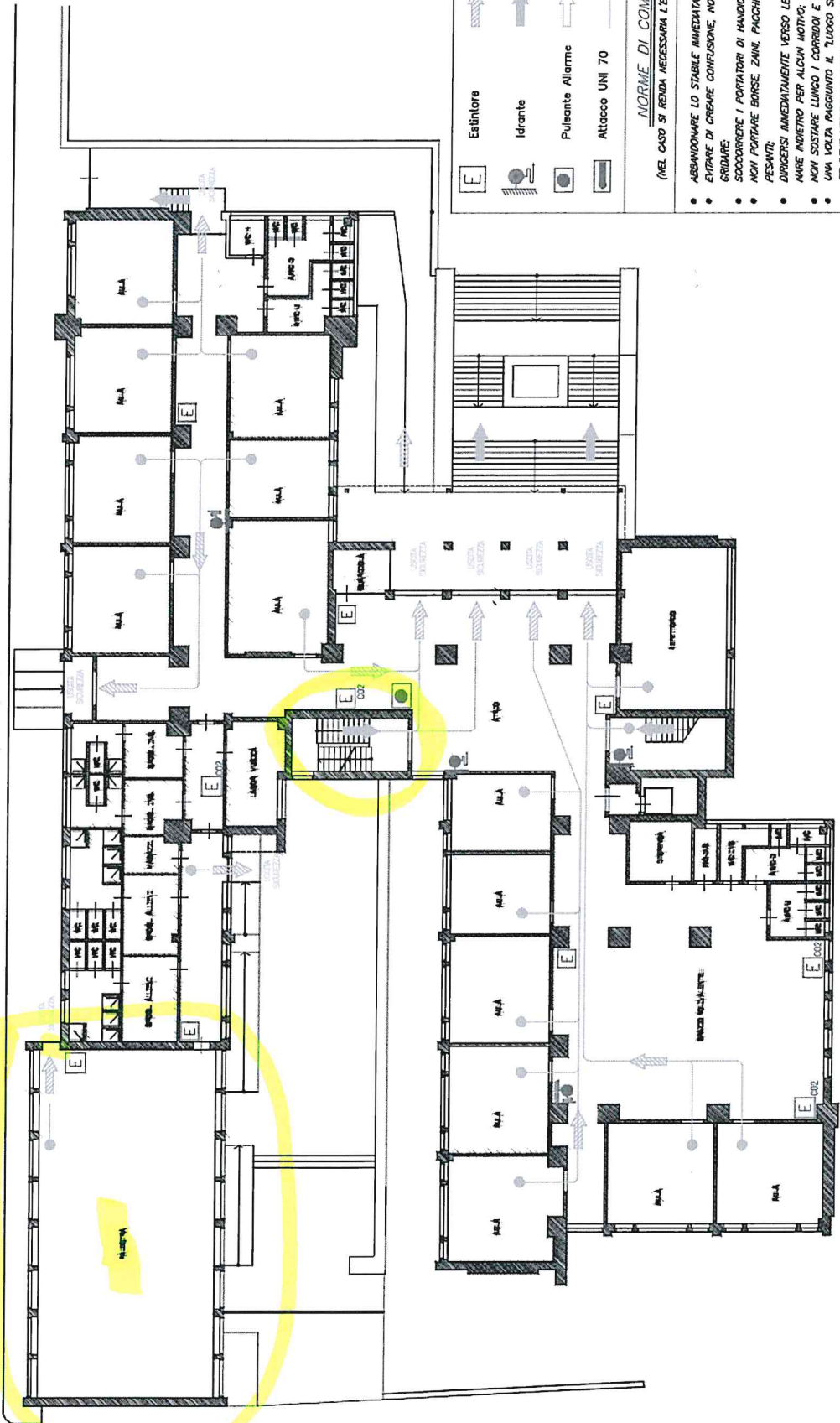


VIALE EUROPA



Legenda

- Estintore
- Pulsante Allarme
- Attacco UNI 70
- Via di uscita orizzontale
- Via di uscita verso il basso
- Via di uscita verso l'alto
- percorso vie di esodo

NORME DI COMPORTAMENTO

(NEL CASO SI RENDA NECESSARIA L'EVACUAZIONE RAPIDA DALLA SCUOLA)

- **ABANDONARE LO STABILE IMMEDIATAMENTE E CON ORDINE.**
- **EVITARE DI CREARE CONFUSIONE, NON CORRERE, NON SPINGERE, NON GRIDARE.**
- **SOCcorrere I PORTATORI DI HANDICAP;**
- **NON PORTARE BORSE, ZAINI, PACCHI O ALTRI OGGETTI INGOMBRANTI O PESANTI;**
- **DIRIGERSI IMMEDIATAMENTE VERSO LE USCITE. NON INDIUGARE, NON TORNARE INDIETRO PER ALCUN MOTIVO;**
- **NON SOSTARE LUNGO I CORRIDOI E PRESSO LE USCITE DI SICUREZZA;**
- **UNA VOLTA RAGGIUNTO IL "LUOGO SICURO" PRESTITABITO OGNI DOCENTE DEVE VERIFICARE CHE SIANO PRESENTI TUTTI GLI ALUNNI DELLA SUA CLASSE;**
- **NON LASCIARE IL "LUOGO SICURO" FINO A QUANDO NON VIENE SEGNALATO IL CESSATO ALLARME.**

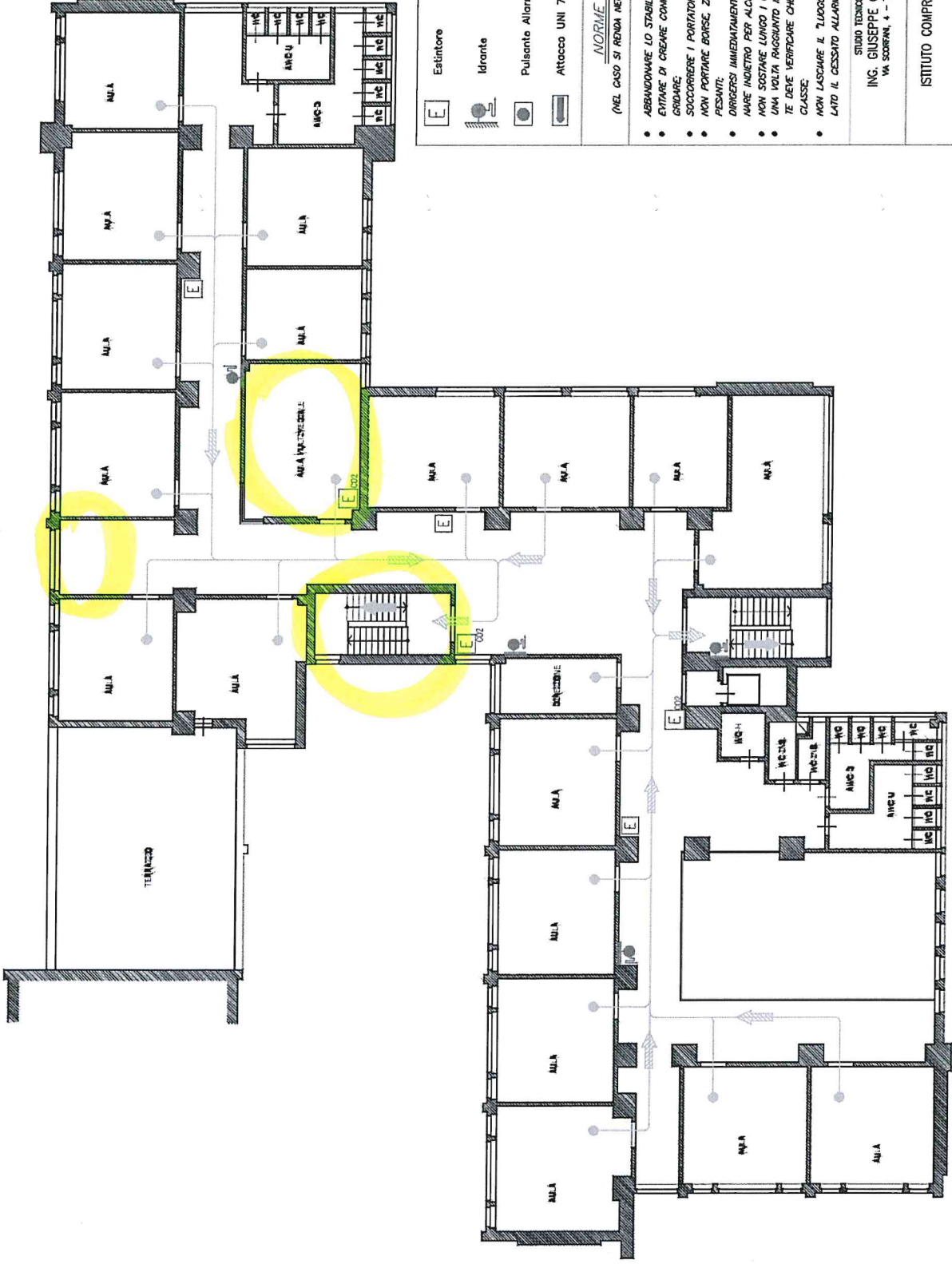
STUDIO TECNICO
 ING. GIUSEPPE GENTILE
 VIA SCORFANA, 4 - TARANTO

DATA

NOVEMBRE 2017

ISTITUTO COMPRENSIVO STATALE "GIOVANNI XXIII"
 SEDE CENTRALE

PIANO DI EMERGENZA ED EVACUAZIONE
 PIANTA PIANO TERRA - PRIMO



Legenda

- Estintore
- Idroante
- Pulsante Allarme
- Attacco UNI 70
- Via di uscita orizzontale
- Via di uscita verso il basso
- Via di uscita verso l'alto
- percorso vie di esodo

NORME DI COMPORTAMENTO
(NEL CASO SI RENDA NECESSARIA L'EVACUAZIONE RAPIDA DALLA SCUOLA)

- ABBANDONARE LO STABILE IMMEDIATAMENTE E CON ORDINE.
- EVITARE DI CREARE CONFUSIONE, NON CORRERE, NON SPINGERE, NON GRIDARE.
- SOCCORRERE I PORTATORI DI HANDICAP.
- NON PORTARE BORSE, ZAINI, PACCHI O ALTRI OGGETTI INGOMBRANTI O PESANTI.
- DIRIGERSI IMMEDIATAMENTE VERSO LE USCITE, NON INDUGIARE, NON TORNARE INDIETRO PER ALCUN MOTIVO;
- NON SOSTARE LUNGO I CORRIDOI E PRESSO LE USCITE DI SICUREZZA;
- UNA VOLTA RAGGIUNTO IL "LUOGO SICURO" PRESTABILITO OGNI DOSSENTE DEVE VERIFICARE CHE SONO PRESENTI TUTTI GLI ALUNNI DELLA SUA CLASSE.
- NON LASCIARE IL "LUOGO SICURO" FINO A QUANDO NON VIENE SEGNALATO IL CESSATO ALLARME.

STUDIO TECNICO
ING. GIUSEPPE GENTILE
VA. SCORFANI, 4 - TORINO

NOVEMBRE 2017

ISTITUTO COMPrensivo STATALE "GIOVANNI XXIII"
SEDE CENTRALE

PIANO DI EMERGENZA ED EVACUAZIONE
PIANTA PIANO PRIMO - SECONDO